

新築そっくりさん 福島

検索

住友不動産  
独自開発システム

# 完全定価制<sup>※</sup>の「新築そっくりさん」

※工事開始後は、お客様のご要望による工事内容の変更がない限り、不測の事態が発生しても追加費用はございません。

ご来場の際は、こちらをお持ちください。  
受付をスムーズにさせていただきます。

予約制

お電話でのご予約は **0120-974-797**

ネットでのご予約は [新築そっくりさん 福島](#)



新型コロナウイルス 感染防止対策実施中

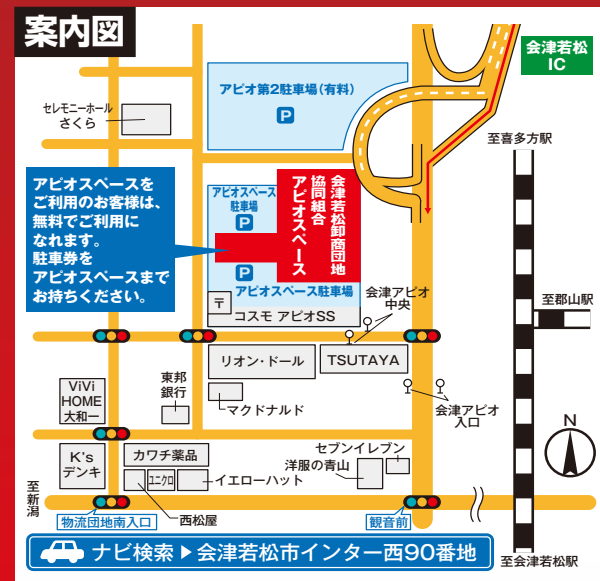
アルコール消毒液を設置しておりますので、ご入場の際はご使用をお願いいたします。弊社スタッフはマスク着用とさせていただきますが、ご来場の際はマスクの着用をお願いいたします。また、風邪のような症状のある場合などご体調の悪い場合には、ご来場をお控えいただけますようお願い申し上げます。

住友不動産の新築そっくりさん

# 住まいのリフォーム相談会

**2/11(祝金) 12(土) 13(日)** 10:00~17:00  
最終日は16:00まで  
予約制 入場無料 相談無料

※内容・時間は変更になる場合がございます。予めご了承ください。



会場 **会津アピオ** 〒965-0059 会津若松市インター西90番地

福島エリア 会津営業所

会津ショールーム  
〒965-0832 福島県会津若松市天神町11-28  
電話受付時間 / 10:00~18:00 (水曜日定休日)



**0120-974-797**

※実際の会場の外観写真です。

# 住まいのお悩みまるごと解決!!

寒いお悩みございませんか?

## サーモグラフィ診断

赤外線カメラを使って熱の伝わり方を視覚化することでお住まいの断熱状況を診断します。



### キッチンが寒い



キッチンの足元が寒いキッチン廻りは湿気が多い分、断熱材が入っていないと特に寒く感じられます。見えな部分の隙間から寒さが入ってきています。

### 天井から雨漏れ寒い



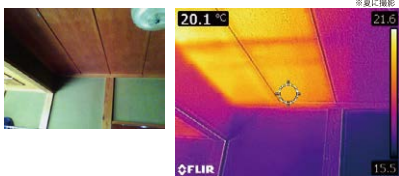
黒いまだら模様は実際に雨漏れが発生した部分です。雨漏れによって断熱性能が低下し、断熱欠損が生じている状態が確認できます。

### 家が寒い



お部屋は暖かいのに窓だけが冷たくなっています。窓はお部屋の寒さに影響しやすく、寒気がどのように伝わっているかを知ることが断熱計画の第一歩です。

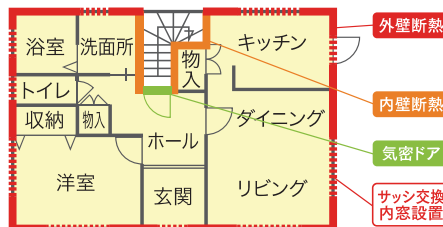
### 天井に断熱材?



2階がある部分は室内温度は一定ですが、下屋には断熱材が入っていないため、屋根の熱が伝わりやすい状態になっていることがわかります。

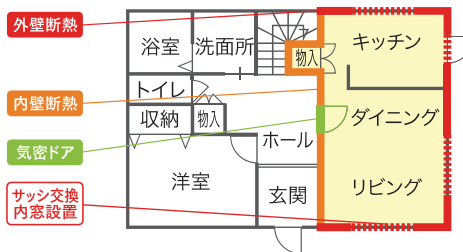
## 新登場 高断熱リフォームプラン

お部屋単位から高断熱リフォーム



主な生活階が決まっています、トイレや入浴時も暖かく過ごしたい方は

### ワンフロア断熱リフォーム



コストを抑えつつLDKや仕事部屋だけでも暖かくしたい方は

### ワンルーム断熱リフォーム

※詳細はスタッフまでお尋ねください。

## 「新築そっくりさん」を知る豊富な資料をプレゼント!



資料のご請求やご相談 そっくりさんホームページにて

アクセスはコチラから / [www.sokkuri3.com](http://www.sokkuri3.com)

新築そっくりさん 福島



## ご予約の上、ご来場ください。

予約制

お電話・二次元コード・WEB、お好きな方法でどうぞ!!

当日予約OK

お電話で 福島エリア 会津営業所 電話受付時間 / 10:00~18:00(水曜日定休日) **0120-974-797**

二次元コードで 二次元コードで直接入力!

WEBで [www.sokkuri3.com](http://www.sokkuri3.com)

新築そっくりさん 福島

## リフォームローン

●各銀行ローン ●住友不動産の提携ローン ライフプランをシミュレーションします。

## 新しい補助金のご案内!

### こどもみらい住宅支援事業補助金 ポイント制から補助金制になりました!!

補助対象	世帯を問わず対象工事を実施するリフォーム	
補助対象期間	工事請負契約	令和3年11月26日から令和4年10月31日までに締結
	工事の実施	事業者登録を行った後に着工し、令和4年10月31日までに完成

対象工事 ①開口部の断熱改修 ②外壁、屋根・天井又は床の断熱改修 ③エコ住宅設備の設置(太陽熱利用システム、節水型トイレ、高断熱浴槽、高効率給湯器、節水水栓) ※いずれか必須  
※記載の対象工事は一部となります。詳細はスタッフまでお尋ねください。  
※2021年11月26日国土交通省発表の「こどもみらい住宅支援事業の内容について」を基に作成しております。

## 無料 建物診断受付中

床下調査、耐震診断を含め建物診断を無料で行っていきます。ご要望があればご遠慮なくお申し付けください。



※地盤調査、アスベストのサンプリング分析調査は有料となります。